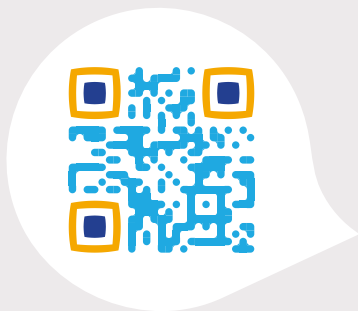


# Dwa W pou Gen Aksè ak Lang nan Eta New York



**Office of General Services**  
Office of Language Access

## **Lwa Eta New York sou Aksè ak Lang**

Nouyòkè yo pale plis pase 800 lang. Pou asire l ke tout Nouyòkè kapab jwenn aksè ak sèvis ak avantaj gouvènman bay yo—kèlkeswa fason w kominike ann Anglè— Gouvènè Kathy Hochul te siyen politik Eta New York sou aksè ak lang sou fòm lwa epi li te kreye Biwo eta a pou Aksè ak Lang (Office of Language Access) lan. Biwo Aksè ak Lang lan, ki fè pati Biwo Sèvis Jeneral (Office of General Services) la, responsab pou asire l ke ajans Eta New York ki pwoteje anba lwa sa a aplike l avèk efikasite ak de fason konkrè.

### **Dapre lalwa, ajans Eta New York ki bay piblik la sèvis oswa avantaj yo dwe:**

1. Ofri sèvis entèpretasyon bay moun k ap resevwa sèvis oswa avantaj nan lang prensipal yo a, tankou Lang siy Ameriken (American Sign Language, ASL).
2. Tradui dokiman enpòtan ki gen rapò ak sèvis oswa avantaj nan 12 lang Nouyòkè ki pa pale anglè trè byen yo plis pale. Ajans yo kapab chwazi tou pou yo tradui dokiman enpòtan yo nan plis pase kat lòt lang dapre kritè ki detaye nan lwa sou aksè ak lang lan.
3. Chwazi yon Kowòdonatè pou Aksè ak Lang ki pral travay ak Biwo pou Aksè ak Lang lan pou asire l ke ajans yo ap suiv lwa sou aksè ak lang lan.
4. Pibliye Plan pou Aksè ak Lang yo a sou sit entènèt ajans yo a epi mete l ajou chak dezan.

Biwo pou Aksè ak Lang lan pibliye yon rapò sou sèvis sa yo chak ane.

Ale sou **[languageaccess.ny.gov](https://languageaccess.ny.gov)** pou w jwenn plis enfòmasyon sou Biwo pou Aksè ak Lang lan, ajans ki pwoteje anba lwa sou aksè ak lang yo epi pou w voye fidbak ou sou eksperyans ou fè nan zafè resevwa sèvis pou aksè ak lang.

Genyen 2.5 milyon Nouyòkè ki pa pale anglè twò byen. Sa yo se douz lang moun pale pi souvan nan New York, san konte Anglè:

- Arab
- Bengali
- Chinwa (ki gen ladan I Kantonè ak Mandaren)
- Fransè
- Kreyòl Ayisyen
- Italyen
- Koreyen
- Polonè
- Ris
- Panyòl
- Oudou
- Yidich



### **Kijan pou w Itilize kat “I Speak” (Mwen Pale) Ou an**

Ansanm ak bwochi sa a, ou ta dwe jwenn yon kat “I Speak” (Mwen Pale). Ou ka sèvi avèk li pou w idantifye lang ou pi pito a. Ou ka mache ak kat ou a avèk ou epi montre anpwayer yo l nan nenpòt ajans Eta New York ki pwoteje anba lwa sou aksè ak lang, lè w ap mande sèvis oswa avantaj yo bay yo. Sa ap ede anplwaye ajans yo konprann kijan pou yo jwenn entèprèt ki apwopriye pou ou a. Ou kapab telechaje kat la tou sou telefòn ou—jis swiv etap ki anba yo.

#### **Telechaje kat la sou telefòn ou:**

1. Eskane kòd QR la.
2. Chwazi lang ou pale a nan lis la.
3. Klike sou ikòn ki nan kwen anlè adwat la pou sovgade li nan telefòn ou.
4. Louvri kat la epi montre anplwaye yo l chak fwa w al nan yon ajans Eta pou w jwenn sèvis oswa avantaj yo bay yo.



A decorative graphic on the left side of the page features a vertical stack of human profiles in various colors: dark blue, light blue, yellow, orange, and red. To the right of these profiles are several speech bubbles in yellow, orange, and light blue, scattered across the white background.

## Èske w te konnen...?

Lang siy Ameriken (American Sign Language, ASL) se lang prensipal anpil moun nan peyi Etazini ak Kanada.

Byenke ASL se lang siy moun ki Soud ak moun ki Mal pou Tande itilize pi souvan nan peyi Etazini, li pa inivèsèl. Gen anpil varyete lang siy yo itilize nan diferan rejyon, tankou Lang Siy Britanik, Lang Siy Fransè oswa Lang Siy Chinwa. Lang siy yo ka gen yon estrikti ki trè diferan parapò ak lang yo pale yo. Menm jan ak nenpòt moun ki aprann Anglè kòm dezyèm lang, li kapab difisil pou itilizatè ASL yo kominike ann Anglè, epi yo gen dwa pou yo jwenn yon entèprèt lè y ap chèche sèvis oswa avantaj nan men ajans Eta New York ki pwoteje anba lwa sou aksè ak lang lan.